

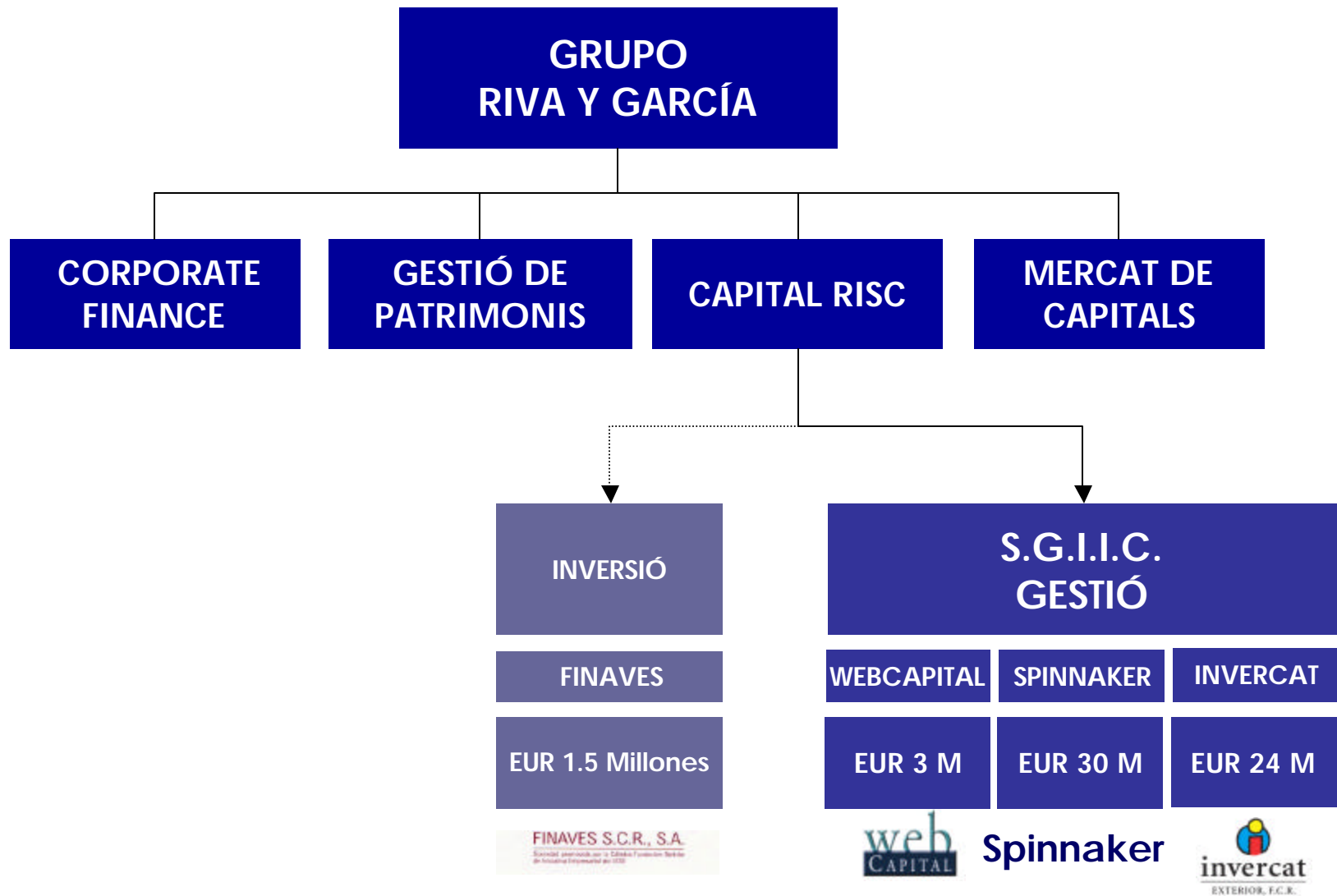


**CAPITAL RISC:
L'EINA PER INCREMENTAR LA COMPETITIVITAT**

XIII Congrés de Valors d'Empresa i Societat

Barcelona, 17 d'octubre de 2002

Activitats



FINAVES S.C.R., S.A.
Societat per acció amb 12 Cèdols Fondataors i Societat de Accionaris Internacionals del 2002

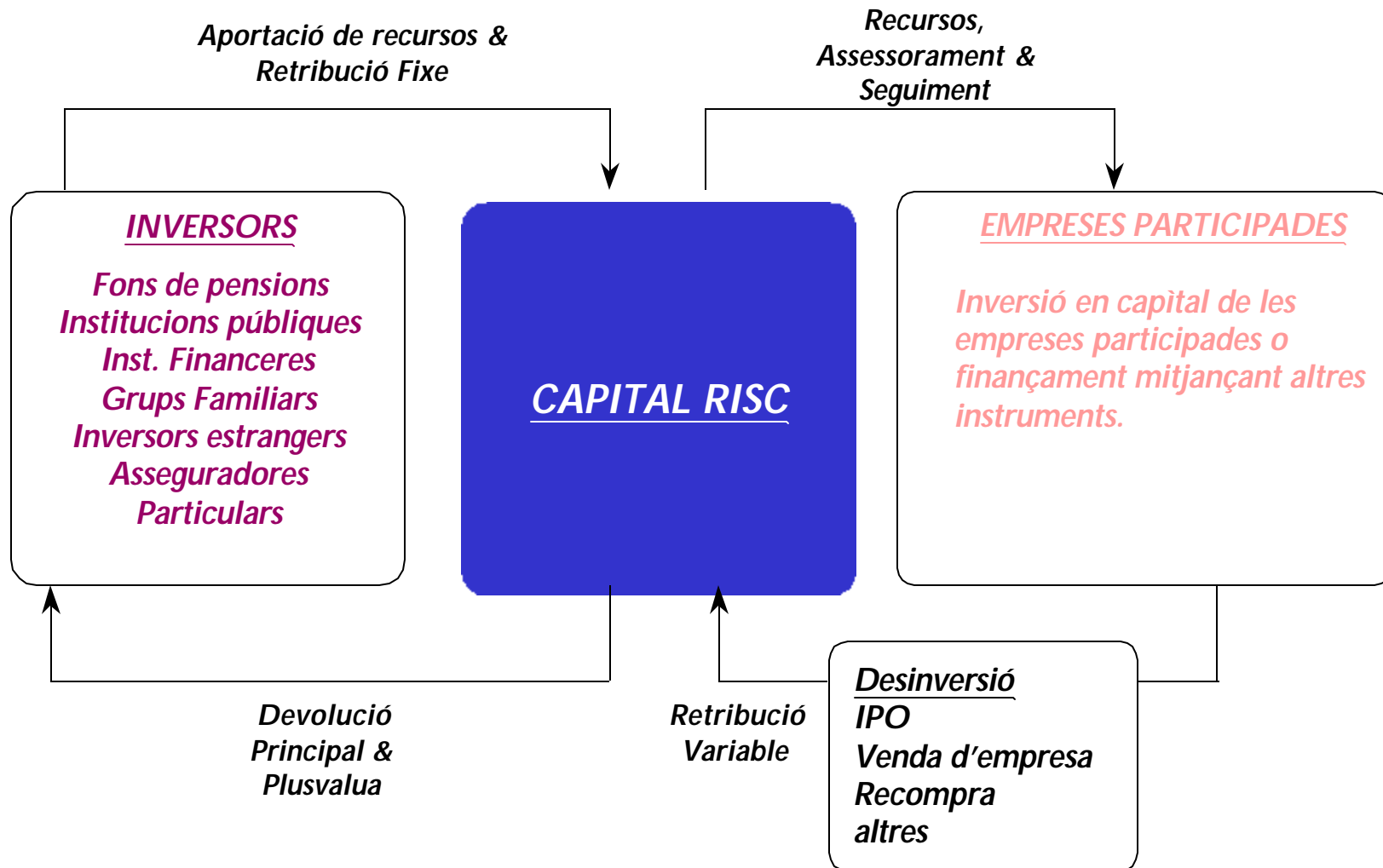


Spinnaker



- ≡ Què es el Capital Risc?
- ≡ Què aporta el Capital Risc?
- ≡ Avantatges com a conseqüència de la inversió del Capital Risc
- ≡ Uns quants números...
- ≡ Casos pràctics
 - ♦ Start-up
 - ♦ Expansió
- ≡ Conclusions

Què és el Capital Risk?



Reptes per a les empreses

**Estabilitat
accionarial**

**Necessitat de
finançament**

**REPTES PER
A LES
EMPRESSES**

Globalització

**Definició
estratègica**

Gestió eficient

- ≡ Què es el Capital Risc?
- ≡ Què aporta el Capital Risc?
- ≡ Avantatges com a conseqüència de la inversió del Capital Risc
- ≡ Uns quants números...
- ≡ Casos pràctics
 - ♦ Start-up
 - ♦ Expansió
- ≡ Conclusions

EL CAPITAL RISC NO
SÓN NOMÉS DINERS

El Capital Risc com a company de viatge

L'empresa en creixement necessita



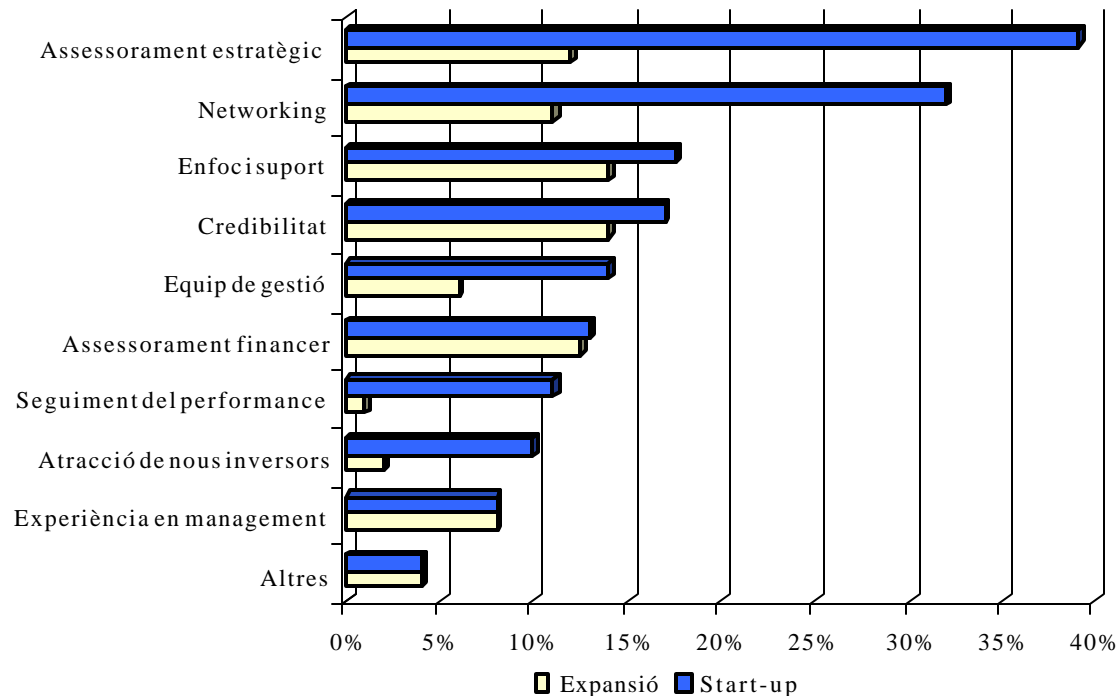
El soci de Capital Risc li proporciona



QUÈ PENSEN LES
EMPRESSES DEL
CAPITAL RISC ?

Aportacions més valorades del CR (Capital Risc) a l'empresa

A més a més de l'aportació econòmica, les empreses valoren:

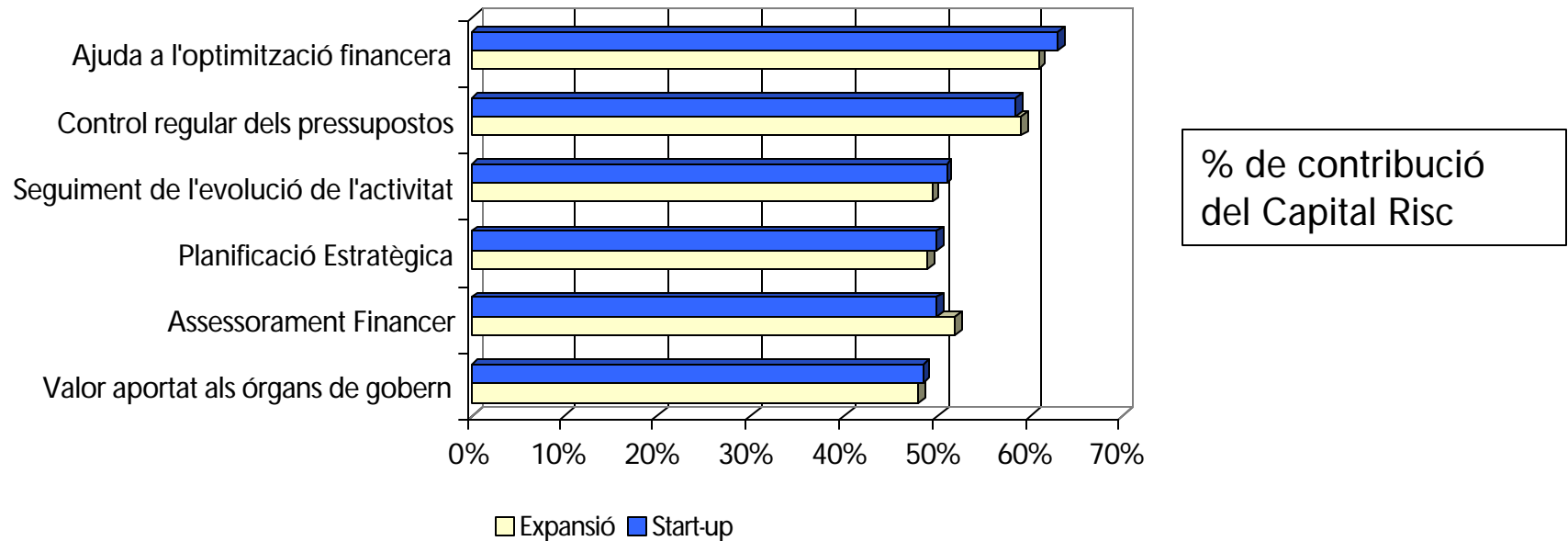


% d'empreses que han mencionat el mateix criteri

Font: EVCA, Juny 2002

La majoria de les empreses de Capital Risc adopten un paper actiu en la seva relació amb les empreses participades. Aportant un valor afegit a la inversió, del que en treuen profit ambdues parts.

Rols del Capital Risc en la GESTIÓ de les empreses



Font: EVCA, Juny 2002

El 57% de les empreses mantenen contacte mensualment amb l'empresa de Capital Risc, i gairebé un 37% arriben a mantenir-lo setmanalment. Com a resultat la gestió diària de l'empresa millora substancialment.

- ≡ Què es el Capital Risc?
- ≡ Què aporta el Capital Risc?
- ≡ Avantatges com a conseqüència de la inversió del Capital Risc
- ≡ Uns quants números...
- ≡ Casos pràctics
 - ♦ Start-up
 - ♦ Expansió
- ≡ Conclusions

AVANTATGES com a conseqüència de la inversió del CR

- Per a totes les empreses, l'entrada de CR ha estat seguida d'un fort increment de la **despesa en I+D**, multiplicant-se per 4 a les Start-ups i per 2 a les empreses en Expansió.
- La despesa en **Marketing** s'ha multiplicat per 3 a les Start-ups i s'ha mantingut per aquelles en fase d'Expansió.
- Totes les companyies han augmentat fortament la **despesa en formació**, multiplicant-la per més de 4 (Start-ups) i més de 2 (Expansió).



L'empresa esdevé un "jugador" àgil, més competitiu i que es mou amb molta més rapidesa.

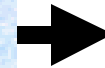


El cicle de desenvolupament de nous productes s'escurça, facilitant nous llançaments i millorant la posició competitiva dintre del sector.

AVANTATGES com a conseqüència de la inversió del CR

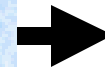
MÉS DESPESA....

- El 65% de les empreses participades introdueixen **nous sistemes de retribució** variable en funció de resultats o basats en Stock Options, alineant-se interessos entre empresa i treballadors.
- Degut al creixement que experimenten les empreses:
 - Un 90% **incrementen la seva plantilla** durant la inversió.
 - Aproximadament el 60% **augmenten l'escala salarial** per a tots els seus treballadors.



MÉS FACTURACIÓ....

El 90% de les participades per CR consideren que el creixement de la facturació va ser igual o superior al dels seus competidors.



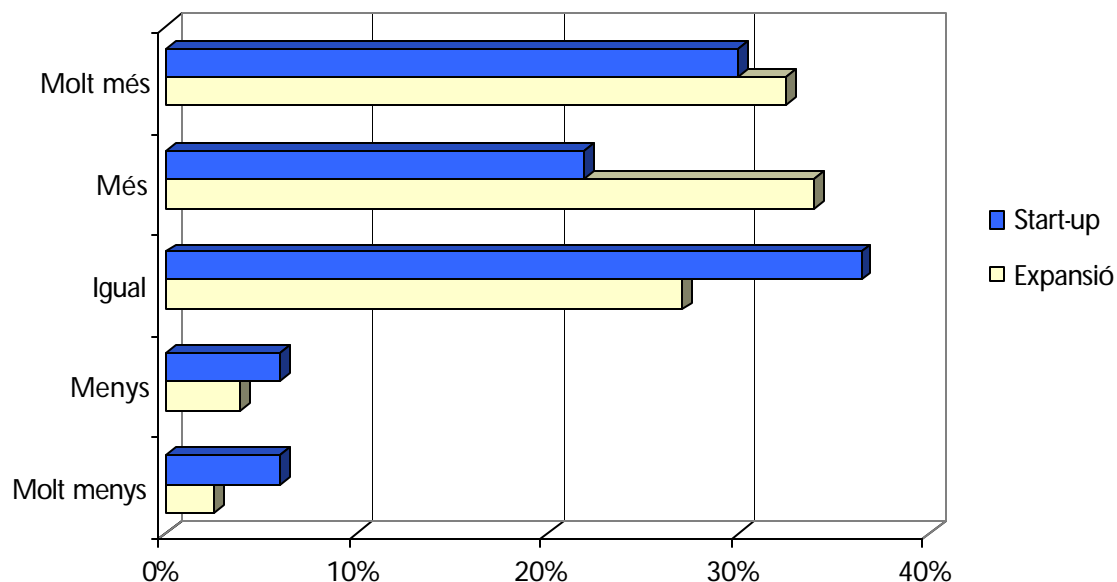
MÉS PRODUCTIVITAT....

L'augment de la plantilla i els costos laborals ha estat acompanyat per increments de facturació i rendibilitat.

- ≡ Què es el Capital Risc?
- ≡ Què aporta el Capital Risc?
- ≡ Avantatges com a conseqüència de la inversió del Capital Risc
- ≡ Uns quants números...
- ≡ Casos pràctics
 - ♦ Start-up
 - ♦ Expansió
- ≡ Conclusions

Increment de vendes...

- Augment de la quota de mercat de les empreses participades respecte als competidors.



Font: EVCA, Juny 2002

El 90% de les empreses consideren que, des de que es realitzà la inversió, l'increment en la seva facturació ha sigut com a mínim igual o superior a la dels seus competidors.

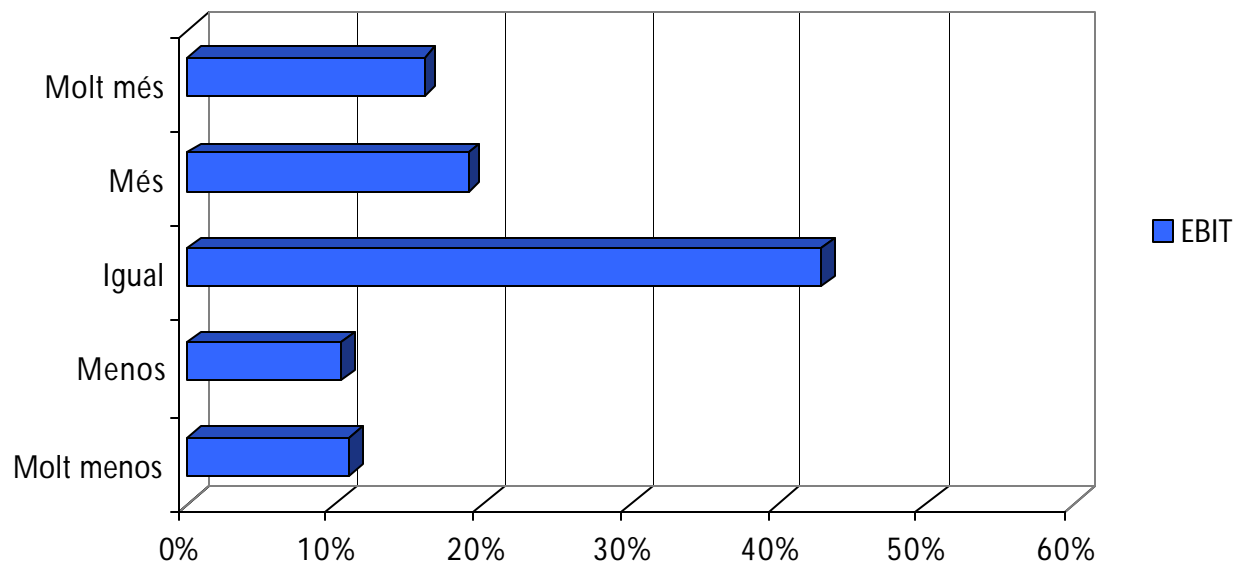
Augment de les exportacions...

- Les empreses participades implementen estratègies de creixement per incrementar les vendes als mercats exteriors.
- En promig, totes les participades van augmentar les seves exportacions en un 78% (Start-up) i un 38% (Expansió).
- Aquest increment es va donar gràcies a:
 - Ser més competitiu que les empreses nacionals i internacionals.
 - Especialització del CR en operacions internacionals. Treure profit de la seva xarxa de contactes.

La millora de la competitivitat s'ha traduït en un increment de les exportacions en els anys següents a l'entrada del capital.

Més rendibles...

- Augment de l'EBIT en empreses participades respecte als seus competidors.



Font: EVCA, Juny 2002

Més de tres quartes parts (77%) de les empreses invertides creuen que, a partir de la inversió, el creixement de l'EBIT ha estat igual o millor que el dels seus competidors.

- ≡ Què es el Capital Risc?
- ≡ Què aporta el Capital Risc?
- ≡ Avantatges com a conseqüència de la inversió del Capital Risc
- ≡ Uns quants números...
- ≡ Casos pràctics
 - ◆ Start-up
 - ◆ Expansió
- ≡ Conclusions

Empresa de noves tecnologies fundada recentment

- Assessorament estratègic i financer per la consecució del pla de negoci.
- Suport en la negociació d'acords amb els principals fabricants del seu sector.
- Col·laboració amb l'Administració en el desenvolupament de la normativa jurídica.
- Ajuda en el desenvolupament del pla comercial:
 - Presentació a possibles clients, grans corporacions.
 - Presentació concurs de votació electrònica a UK.

Casos pràctics: Riva y Garcia, inversió en Expansió

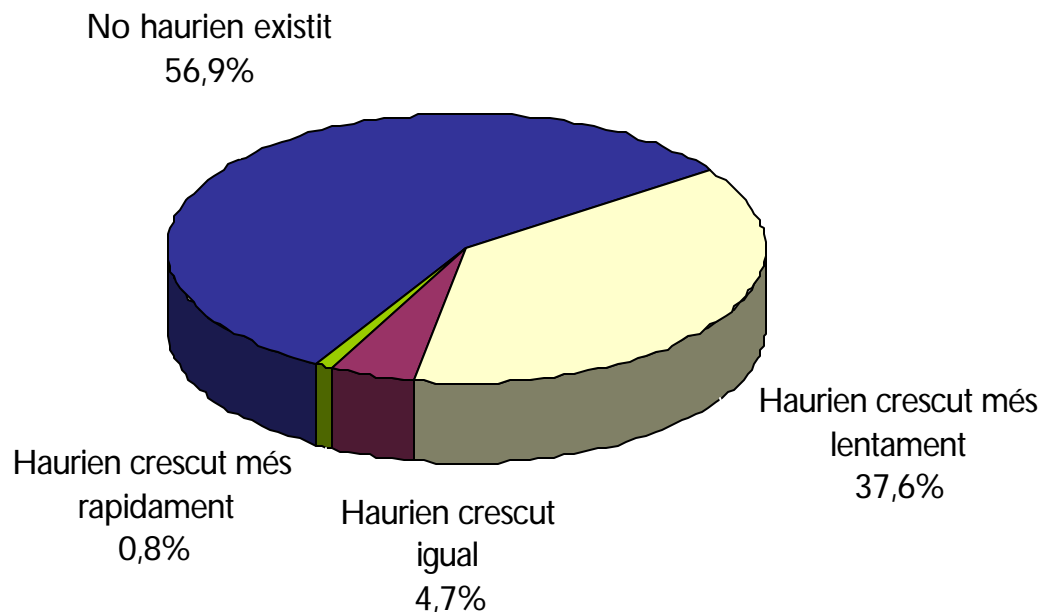
Empresa dedicada a la fabricació de maquinaria per processos industrials de fabricació. Facturació 2002e: €11 M

- Anàlisis de l'estructura de fons de l'empresa.
- Recolzament en la negociació del deute a curt i llarg termini amb les entitats bancàries.
- Assessorament en el pla de creixement de l'empresa.
- Ajuda en l'expansió internacional al centre d'Europa.
 - Assistència en la creació de filials internacionals.
 - Assessorament estratègic i financer en el procés d'expansió a la UE.

- ≡ Què es el Capital Risc?
- ≡ Què aporta el Capital Risc?
- ≡ Avantatges com a conseqüència de la inversió del Capital Risc
- ≡ Uns quants números...
- ≡ Casos pràctics
 - ♦ Start-up
 - ♦ Expansió
- ≡ Conclusions

Conclusions

- Que hauria passat amb les empreses sense el CR, segons els empresaris?



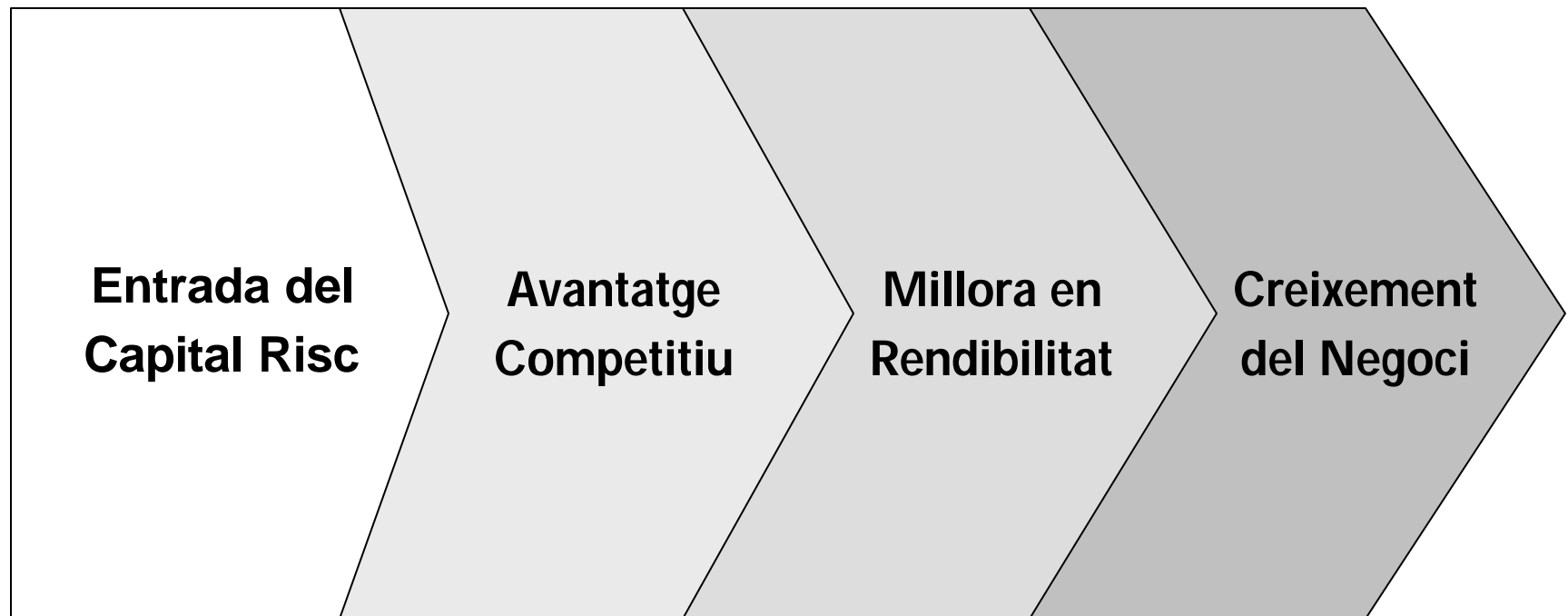
Opinió dels socis de les empreses participades per CR

Font: EVCA, Juny 2002

El 95% de les empreses afirmen que sense la inversió del Capital Risc no haurien crescut tan ràpidament o ni tan sols haurien arribat a existir, i no haurien estat tan rentables.

Conclusions

El Capital Risc, com la resta de socis, té el màxim interès en maximitzar la seva inversió augmentant el creixement i la rendibilitat de l'empresa



La presentació està disponible a...

WWW.RIVAYGARCIA.ES

WWW.INVERCATEXTERIOR.COM